

Ist ein Excel Programm der Firma S-ETECH.

Mit diesem Programm werden alle Kabel mit Spannungsfall, Strombelastung, Verlegeart usw. berechnet. Automatisch wird auch das Prüfprotokoll erstellt.

Es werden je Kabel 4 identische Aufkleber gedruckt.

Beim Kabelziehen werden die ersten beiden Aufkleber hinten und vorne am Kabel angebracht und mit einem **5 cm durchsichtigen Klebeband umwickelt**.

Am besten den Farbcode immer zum Kabelende zeigen lassen.

Das Kabel muss frei von Feuchtigkeit, Staub, Schmutz und Öle sein an der Klebestelle.

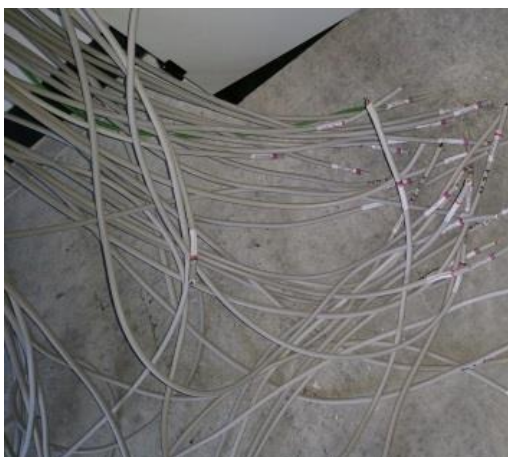
Kabel die einen kleineren Durchmesser haben, muss der Aufkleber wie ein Fähnchen angebracht werden.

Beim Kabelziehen die Kabel schon Bündeln, die auf dem gleichen RCD sind (Farbcode beachten der Aufkleber). Der Farbcode zeigt die verschiedenen RCD/X Klemmen an. Somit entfällt das nachträgliche Sortieren der Kabel und man spart Zeit.

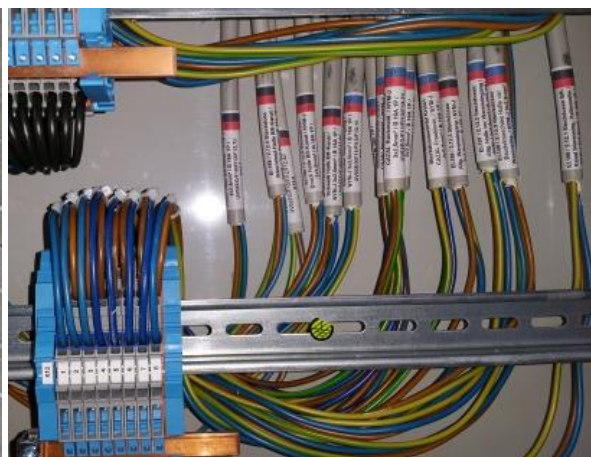
Bei der Feinmontage werden die Kabel abisoliert. Dann werden die restlichen Aufkleber angebracht und mit einem **5 cm durchsichtigen Klebeband umwickelt**.

Danach erfolgt das anklammern der Drähte anhand der Klemmen Nummer auf dem Aufkleber. Auch hier spart man sich Zeit, und muss in den Unterlagen nicht nachsehen.

Wichtig ist dabei auch, dass der Aufkleber mit einem 5 cm durchsichtigen Klebeband gegen Feuchtigkeit und ablösen bei Wärme geschützt wird beim Kabelziehen und der Feinmontage. Zur größeren Sicherheit kann man auch die Kabel vorsichtshalber mit der Fortlaufende Nummer El.1-999 mit Wasserfesten Stift darauf schreiben. Was aber bei Korrektem befestigen der Aufkleber nicht sein muss.



Kabelziehen



Feinmontage